



HIER SPIELT DAS LEBEN



Stiftung
Taunerhaus
Roggwil

Neubau WC-Anlage

«Pfadiheim» Taunerhaus



Projektbeschreibung

Was?

Neubau 2-Kabinen-WC-Anlage im Wohnhausteil Taunerhaus mit Lavabo (Warm-/Kaltwasser) zur Einhaltung und Sicherstellung von Hygienevorgaben (COVID-19).

Wer?

Stiftung Taunerhaus Roggwil (Heimträgerorganisation Pfadiheim Taunerhaus; Pfadi SIWA)

Wann?

Dezember 2020 – Februar 2021

Wo?

«Pfadiheim» Taunerhaus, Schmittenstrasse 18, 4914 Roggwil

Mehrwert?

Ersatz für heutiges 1-Kabinen-WC im unbeheiztem Aussenbereich ohne Lavaboeinrichtung. Sicherstellung von Hygienevorgaben, nutzergerecht, einfaches aber solides WC-Angebot für die Pfadi, Mieter/Nutzer von Kultur-, Vereins- und Privatanlässe.

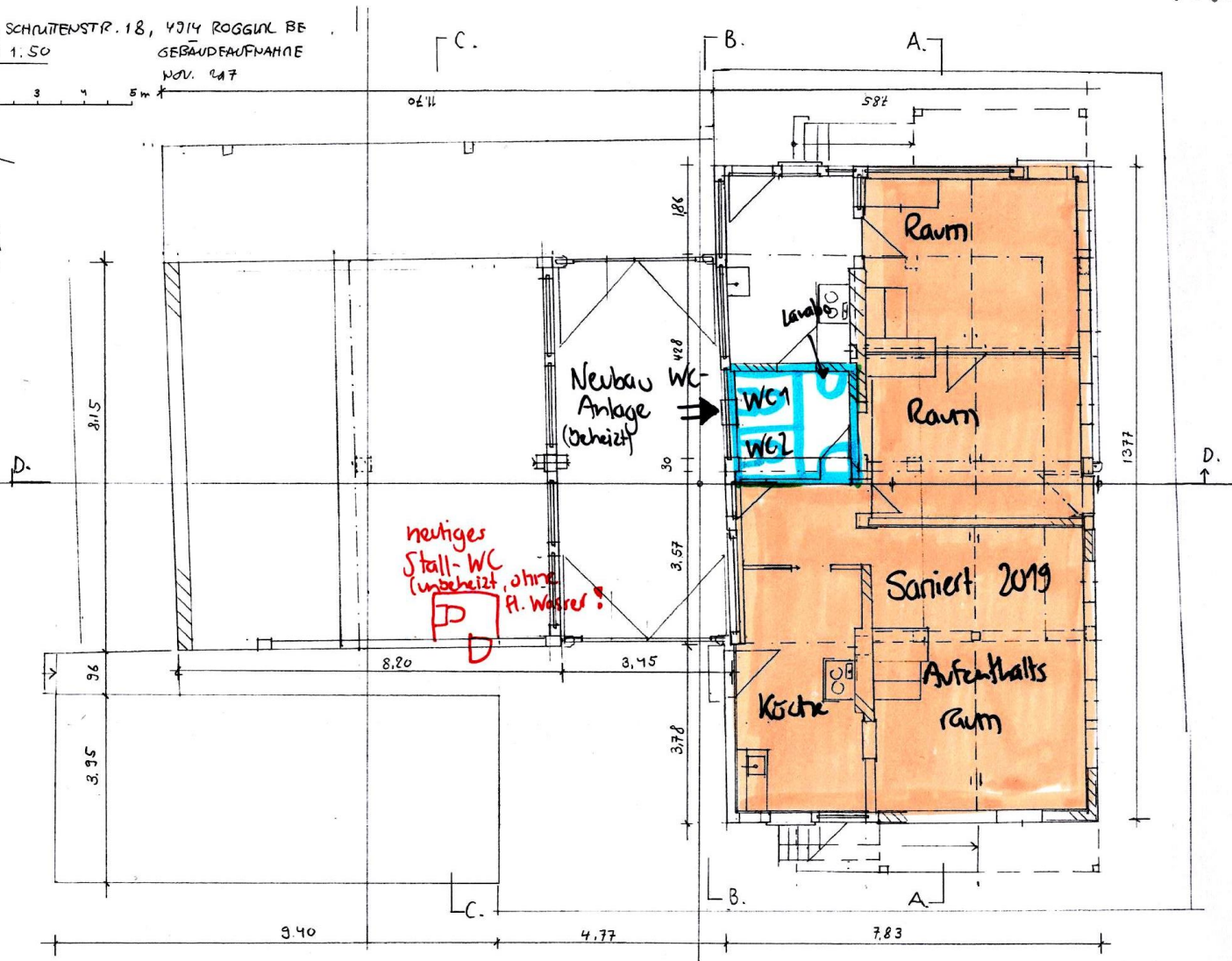
Umbauplan WC-Neubau

TAUNERHAUS, SCHULTENSTR. 18, 4014 ROGGMIL BE
ERDGESCHOSS 1:50
GEBÄUDEAUFNAHME
NOV. 2017

1 2 3 4 5 m



Hans-Ruedi Roth
Architekt HTL
Stadelstrasse 4A
5700 Spiez
Tel. 033 864 00 40



neutiges
Stall-WC
(unbeheizt, ohne
H. Wasser!)

Pfadiheim für die Pfadiabteilung SIWA

Eigennutzung für Aktivitäten des laufenden Pfadibetriebs.

Weitere Nutzungszwecke; Nutzung des Kultur- und Museumsvereins Roggwil, ebenfalls ein gemeinnütziger Verein (bei Bedarf).

Neue WC-Anlage

Für Pfadibetrieb, Mieter des «Pfadiheim» Taunerhaus. Sicherstellung COVID19-Hygienevorgaben.

Wichtiger Hinweis!

Die Pfadi SIWA erhält von der Denkmalpflege KEINE Subventionen.